



*Ciudad de Ntra. Sra. del Rocío
de Sevilla
CERRO DEL ÁGUILA*

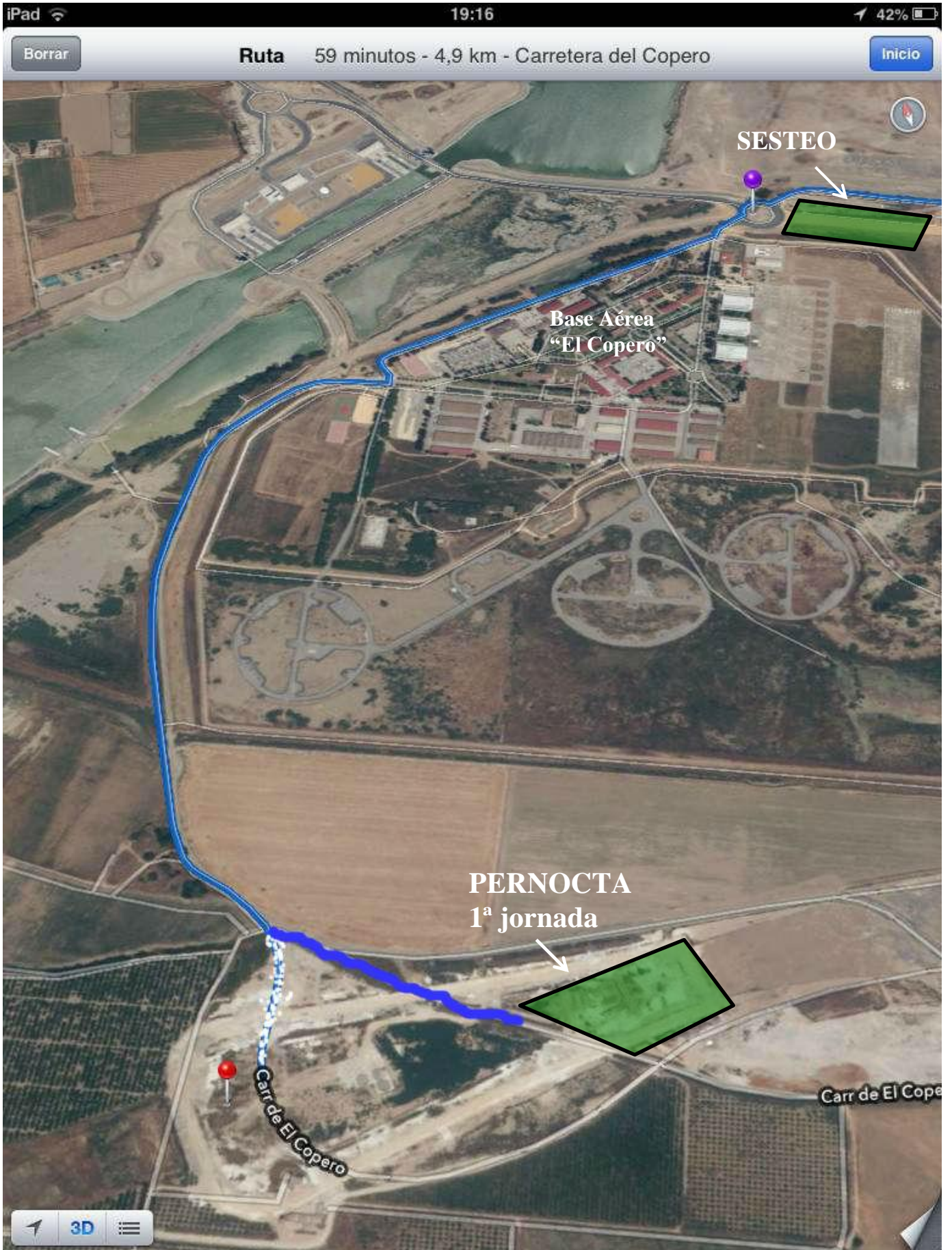
ROMERÍA 2013

Novedades del camino

1ª JORNADA - SESTEO



1ª JORNADA - PERNOCTA



2ª JORNADA – Hasta la barcaza de Coria



2ª JORNADA – Detalle Coria del Río



2ª JORNADA – Detalle CORIA – LA PUEBLA



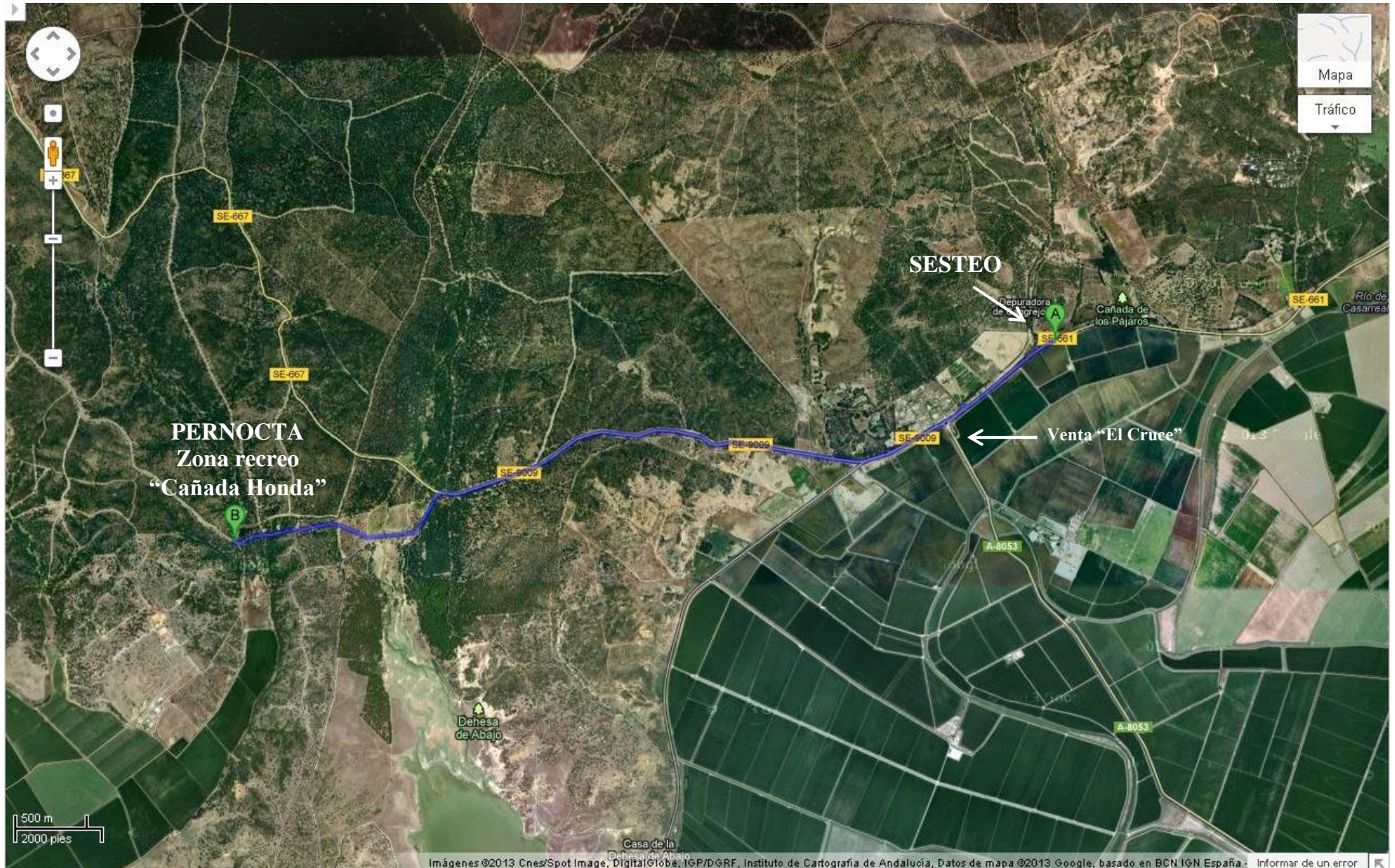
2ª JORNADA – Detalle Puebla del Río – SESTEO



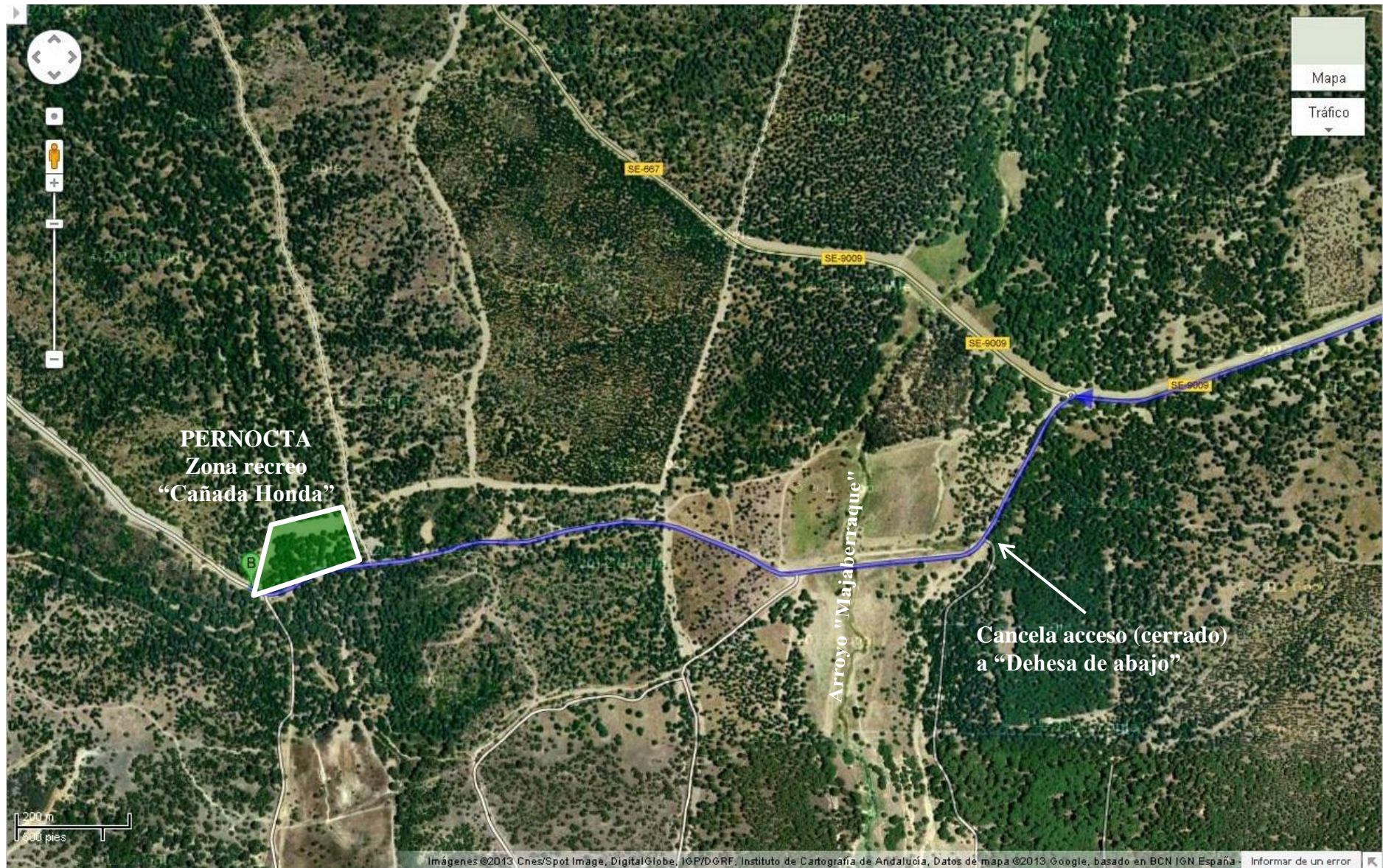
2ª JORNADA – detalle SESTEO



2ª JORNADA – detalle SESTEO - PERNOCTA



2ª JORNADA – detalle PERNOCTA



3ª JORNADA – Hasta el vado de “El Quema”

